

枚方市楠葉丘

2026年

7月


リニューアル
OPEN

住宅型有料老人ホーム 頂くずは別邸

内覧会開催

設計・施工 Panasonic Homes



 株式会社 a.i.u
すべての“はじまり”に、安心を。

24h 365日 介護スタッフ見守り体制

日中は看護師常駐

重度介護や疾患のある方でも

安心して暮らしていただけるよう

介護サービス体制を整え

リニューアルいたしました



ミニキッチン・トイレ・洗面台付き20㎡の居室



車椅子や足腰の弱い方でも安心の機械浴完備

6/10(水)～24(水)

10:00-16:00

内覧会

ご予約詳細は裏面

おしゃれで素敵な 広々とした公共スペース



ご家族様が来られてもゆっくり過ごせるお洋室も



住宅型有料老人ホーム

頂くずは別邸

みかん介護ステーション

大阪府枚方市楠葉丘1丁目30番16号

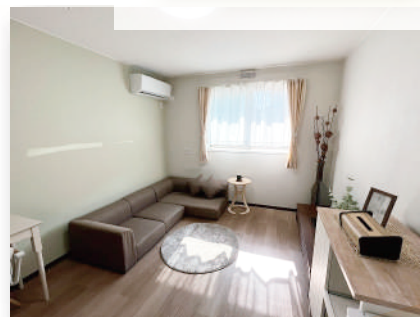
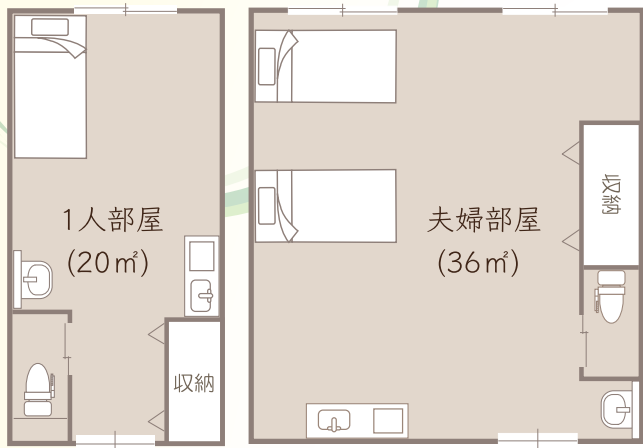
☎ 080-5333-8662(準備室)

担当:内田



頂くずは別邸 居室図

全室にトイレ、洗面台、ミニキッチン、
クローゼット、ナースコール、冷暖房完備



内覧会ご案内

【日程】

6/10(水)、11(木)、12(金)、17(水) **いずれも**
6/18(木)、19(金)、23(火)、24(水) **10:00-16:00**

【予約方法】QRコードより申込みフォームにて

【お問合せ】

☎ 080-5333-8662(準備室)

担当:内田

✉ info@aiu0422.com



予約優先。当日も空きがあれば
ご案内出来ますので、当日お越しの方は
お電話ください

全室20㎡のミニキッチン付き
広々空間のお部屋です

● 1人部屋 住居費用例 ●

入居金(敷金)	¥100,000(不課税)
家賃	¥65,000(非課税)
共益費及び管理費	¥20,000(非課税)
光熱水費	¥18,000(税抜)
食費	約¥60,000(税抜)
(食費は朝・昼・夕を含みます)	

※介護サービスや医療費の負担分は含まず

建物管理: 有限会社はなまる

介護サービス運営: 株式会社a.i.u

〒573-1104

大阪府枚方市楠葉丘1丁目30番16号

☎ 080-5333-8662(準備室)

担当:内田



頂くずは別邸への
access

住宅型有料老人ホーム
頂くずは別邸



京阪「樟葉」駅より京阪バス
「みさき」停下車徒歩5分