

24時間365日

介護スタッフ
見守り体制
日中は看護師常駐

頂 ぐずは別邸

住宅型有料老人ホーム

みかん介護ステーション 併設

設計・施工 Panasonic Homes



重度介護や疾患のある方でも
安心して暮らしていただけるよう
介護サービス体制を整え
リニューアルしました

20㎡の居室に
ミニキッチン・
トイレ・洗面台完備



広々とした公共スペースで
ゆったり過ごせます



ご家族様とゆっくり過ごせる
別室もご用意



機械浴完備で車いすや
足腰に不安がある方も
安心してご入浴できます



施設見学
実施中

頂 ぐずは別邸

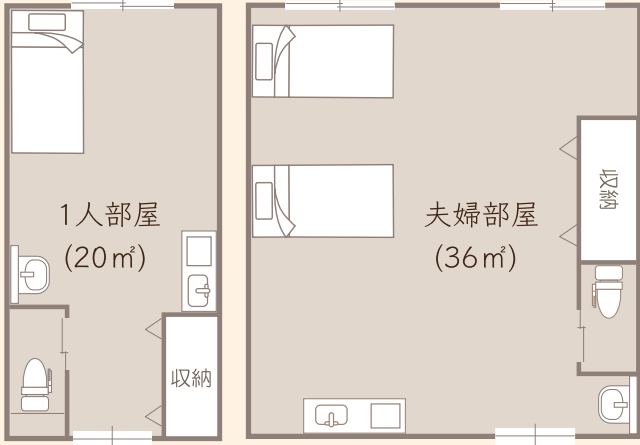
みかん介護ステーション

☎ 080-5333-8662

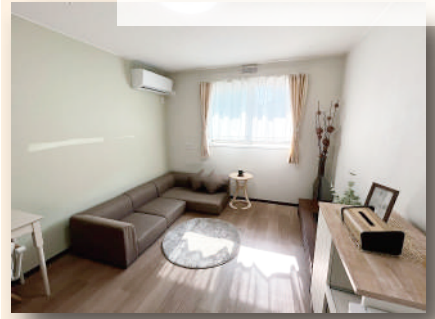
お問い合わせ: 9~18時

Room 居室案内

1人部屋【31室】
夫婦部屋【1室】



※お部屋によって配置は異なります



全室にトイレ、洗面台、ミニキッチン、
クローゼット、ナースコール、冷暖房完備

1人部屋 住居費用例

家賃	¥65,000(非課税)
共益費及び管理費	¥20,000(非課税)
光熱水費	¥20,900(税込)
食費 (食費は朝・昼・夕を含みます)	約¥70,000(税込)

合計 ¥175,900(税込)

※介護サービスや医療費の負担分は含まず

Food 食事

四季折々の旬の食材をとりいれ
管理栄養士が健康と味を考慮した
献立による食事をご提供



※写真はイメージです

入居対象者：要介護 1～5



株式会社 a.i.u

介護ステーション運営：(株)a.i.u

すべての“はじまり”に、安心を。

建物管理：有限会社はなまる



京阪「樟葉」駅より京阪バス
「みさき」停下車徒歩5分



頂 ぐずは 別邸

住宅型有料老人ホーム



〒573-1104

枚方市楠葉丘1丁目30番16号

☎ 072-896-7663

☎ 072-896-7664

入居の問い合わせご相談は…

(お問合せ：9～18時)

☎ 072-896-7663